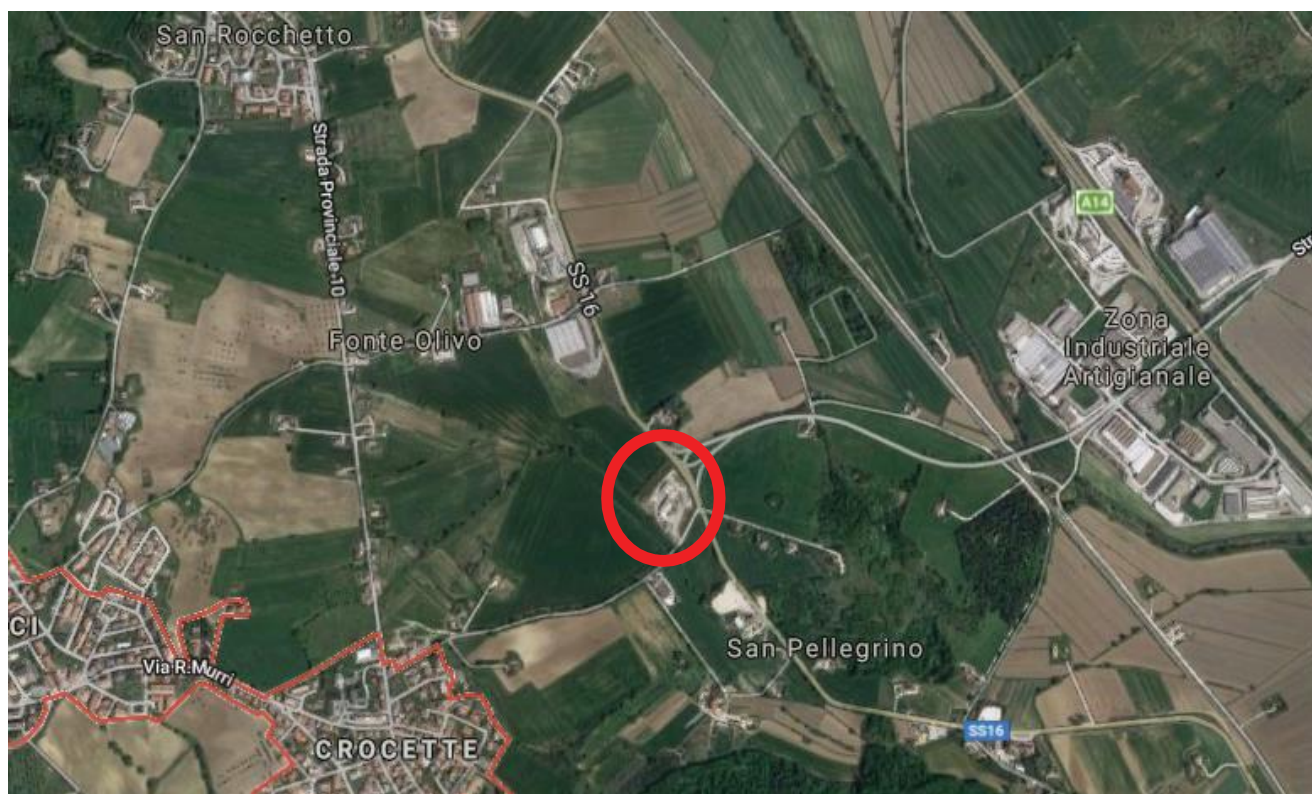


FONDO PER LO SVILUPPO E LA COESIONE (FSC)	
SCHEDA INTERVENTO N.	
CODICE PROGETTO	ACMEAN00217
Delibera Cipe di riferimento e Asse (A- D-E)	Delibera CIPE n. 12/2018 – ASSE A
Linea di Azione *	Interventi sulla viabilità secondaria finalizzati a favorire l'accessibilità alle aree interne e a quelle più penalizzate dalla particolare orografia del territorio.
STRADA	
Miglioramento viabilità di collegamento tra Castelfidardo, Osimo, Recanati e Loreto e la S.S. 16 costituito da 6 sub-interventi	
TITOLO SUB-INTERVENTO 4	
Rotatoria intersezione tra la S.S. 16 e la S.P. 23	
TIPOLOGIA INTERVENTO	
Nuova realizzazione	
LOCALIZZAZIONE	
Comune di Castelfidardo	
DESCRIZIONE SINTETICA	
Realizzazione di una rotatoria in sostituzione di un incrocio a raso tra la S.S. 16 e la S.P. 23, in direzione Numana. A tal fine sarà anche realizzata una bretella di collegamento della strada comunale per rendere funzionale l'intervento.	
SOGGETTO BENEFICIARIO/ SUB ATTUATORE	
SOGGETTO BENEFICIARIO: ANAS (Struttura Territoriale Marche)	
SOGGETTO ATTUATORE: ANAS (Struttura Territoriale Marche)	
COSTO DELL'INTERVENTO (milioni di euro)	
Costo complessivo € 950.000,00	
OBIETTIVI GENERALI E FINALITA'	

L'intervento proposto fa parte di un'unica strategia regionale di collegamento dei nuovi poli unici ospedalieri alla viabilità principale permettendo una razionalizzazione dei servizi e allo stesso tempo un'adeguata connessione con tutte le aree servite. Inoltre consentirà un miglioramento della sicurezza stradale e maggior fluidità del traffico, soprattutto durante il periodo estivo per direzione mare (Comune di Numana)

#### PLANIMETRIA GENERALE INTERVENTO



#### STATO AVANZAMENTO PROGETTUALE

Studio di fattibilità

#### BREVE DESCRIZIONE DEI RISULTATI ATTESI

L'intervento prevede il miglioramento del nodo viario tra il Comune di Castelfidardo e la strada statale. Con il progetto è atteso un aumento della fluidità del traffico e della sicurezza stradale.

#### INDICATORE DI REALIZZAZIONE

Vedi scheda macro-intervento

#### CRONOPROGRAMMA E PIANO FINANZIARIO PER ANNUALITA'

ANNO	2018	2019	2020	2021	2022	2023	2024	2025
ATTIVITA'								
SPESA (**)				0,32	0,63	0,06		

SEGNATURA: 0572589|17/05/2021|R\_MARCHE|GRM|ITE|A

Legenda								
	Progettazione		Affidamento		Realizzazione			
STRUMENTO ATTUATIVO								
Convenzione con soggetto sub-attuatore (Anas)								